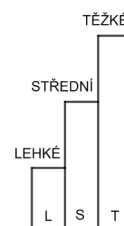
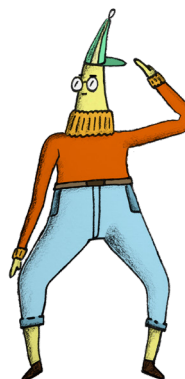




**JMÉNO A PŘÍJMENÍ**

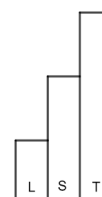
**DATUM**

1. DOPLŇ ČÍSLA 10, 20, 30, 40, 50, 60, 70, 80, 90 DO TABULKY TAK, ABY SOUČET ČÍSEL V ŘÁDCÍCH, SLOUPCÍCH A ÚHLOPŘÍČKÁCH BYL 150. ČÍSLA SE NEOPAKUJÍ.

2. DOPLŇ ČÍSLA 8, 9, 10, 11 DO MAGICKÉHO ČTVERCE TAK, ABY SE SOUČTY V ŘÁDCÍCH, SLOUPCÍCH A ÚHLOPŘÍČKÁCH SOBĚ ROVNALY.

12	7	
5		13
		6





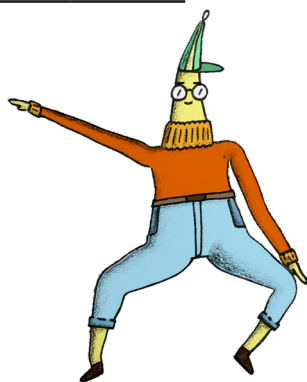
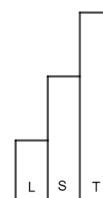
3. ROZDĚL MAGICKÝ ČTVEREC NA ČTYŘI ČÁSTI TAK, ABY SOUČET ČÍSEL V KAŽDÉ Z ČÁSTÍ BYL 71. ZKUS NAJÍT PRO KAŽDÝ ČTVEREC JINÝ ZPŮSOB.

2	23	43	3
19	27	6	19
8	20	18	25
42	1	4	24

2	23	43	3
19	27	6	19
8	20	18	25
42	1	4	24

2	23	43	3
19	27	6	19
8	20	18	25
42	1	4	24

2	23	43	3
19	27	6	19
8	20	18	25
42	1	4	24



JAK SE TI TENTO PRACOVNÍ LIST LÍBIL?





## PRACOVNÍ LIST 7, VARIANTA 2: ŘEŠENÍ

### 1. MOŽNÉ ŘEŠENÍ:

20	70	60
90	50	10
40	30	80

### 2.

12	7	<b>8</b>
5	<b>9</b>	13
<b>10</b>	<b>11</b>	6

### 3. MOŽNÉ ŘEŠENÍ:

2	23	43	3
19	27	6	19
8	20	18	25
42	1	4	24

2	23	43	3
19	27	6	19
8	20	18	25
42	1	4	24

2	23	43	3
19	27	6	19
8	20	18	25
42	1	4	24

2	23	43	3
19	27	6	19
8	20	18	25
42	1	4	24