



JMÉNO A PŘÍJMENÍ

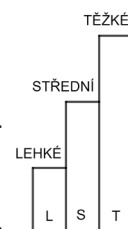
DATUM

1. POKRAČUJ V ŘADÁCH ČÍSEL. KE KAŽDÉ ŘADĚ DOPLŇ DALŠÍCH 6 ČÍSEL.

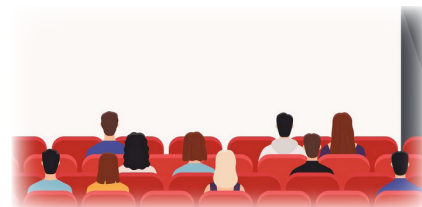
7 14 21 _____

0 1 0 2 0 3 0 4 0 5 _____

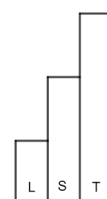
1 3 5 7 9 1 3 5 7 9 _____



2. TONÍK A MATÝNKA ŠLI NA PŘEDSTAVENÍ DO MALÉHO DIVADLA. V PRVNÍ ŘADĚ JE 8 SEDADEL. V KAŽDÉ DALŠÍ ŘADĚ JE VŽDY O JEDNO SEDADLO VÍCE. ŘAD JE V DIVADLE 6. KOLIK JE V DIVADLE SEDADEL?

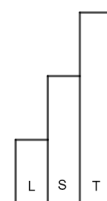
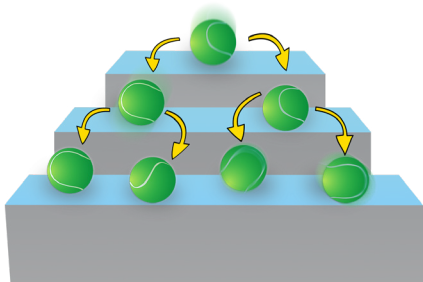


V DIVADLE JE NEOBSAZENÝCH 16 SEDADEL. KOLIK SEDADEL V DIVADLE JE OBSAZENÝCH?

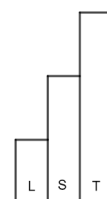




3. MÁJA MÁ KOUZELNÉ MÍČKY. KDYŽ MÍČEK PADNE NA ZEM, STANOU SE Z NĚJ DVA MÍČKY. PŘI DALŠÍM PÁDU BUDOU ZE DVOU MÍČKŮ ČTYŘI MÍČKY, ZE ČTYŘ MÍČKŮ OSM A TAK DÁLE. NA ZAČÁTKU MĚLA MÁJA JEDEN MÍČEK. MÍČKY JÍ SPADLY CELKEM PĚTKRÁT. KOLIK MĚLA MÁJA NA KONCI MÍČKŮ?



4. POKRAČUJ V NAKRESLENÉM VZORU.



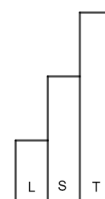


5. SAM MÁ KOUZELNÝ STROJ. KDYŽ DO NĚJ VHODIL ČÍSLO 2, VYPADLO MU ČÍSLO 3. KDYŽ VHODIL ČÍSLO 4, VYPADLO ČÍSLO 7. ODHAL, CO STROJ S KAŽDÝM ČÍSLEM UDĚLÁ, A DOPLŇ TABULKU.

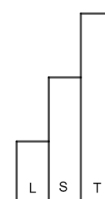
1	2	3	4	5	6	7	8	9
1	3	5	7		11			



NAPIŠ PRAVIDLO: _____



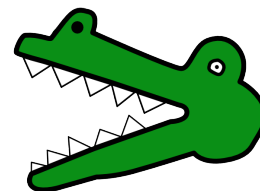
6. POKRAČUJ V NAKRESLENÉM VZORU.





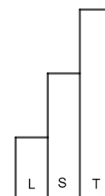
7. KTERÉ ČÍSLO MEZI OSTATNÍ NEPATŘÍ? SVŮJ VÝBĚR ZDŮVODNI.

3 5 10 15



ČÍSLO _____ MEZI OSTATNÍ NEPATŘÍ, PROTOŽE _____

NAJDEŠ I JINÉ ŘEŠENÍ? _____



JAK SE TI TENTO PRACOVNÍ LIST LÍBIL?





PRACOVNÍ LIST 19, VARIANTA 1: ŘEŠENÍ

1. 7 14 21 **28 35 42 49 56 63**
0 1 0 2 0 3 0 4 0 5 **0 6 0 7 0 8**
1 3 5 7 9 1 3 5 7 9 **1 3 5 7 9 1**

2. V DIVADLE JE $8+9+10+11+12+13=63$ SEDADEL, OBSAZENÝCH JE **47** SEDADEL.

3. MÁJA MĚLA NA KONCI **32** MÍČKŮ (1 SE ZMĚNIL VE 2, TY VE 4, V 8, V 16 A NAKONEC V 32 MÍČKŮ).

4. MOŽNÉ ŘEŠENÍ:

5.

1	2	3	4	5	6	7	8	9
1	3	5	7	9	11	13	15	17

ČÍSLA VYPADÁVAJÍ PODLE PŘEDPISU $2x-1$. MŮŽEME TAKÉ ŘÍCI, ŽE VE SPODNÍM ŘÁDKU TABULKY PŘÍČÍTÁME KE KAŽDÉMU PŘEDCHOZÍMU ČÍSLU ČÍSLO 2.

6. MOŽNÉ ŘEŠENÍ:

7. NĚKTERÁ MOŽNÁ ŘEŠENÍ:
ČÍSLO **3** MEZI OSTATNÍ NEPATŘÍ, PROTOŽE NENÍ NÁSOBKEM ČÍSLA 5.
ČÍSLO **10** MEZI OSTATNÍ NEPATŘÍ, PROTOŽE NENÍ LICHÉ.