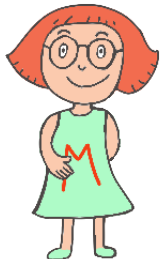

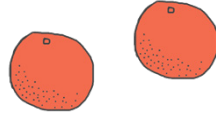


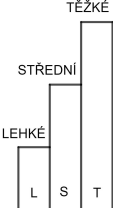


JMÉNO A PŘÍJMENÍ

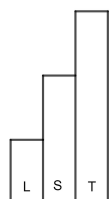
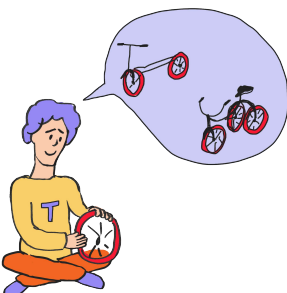
DATUM

1. ROZDĚL OVOCE SPRÁVEDLIVĚ MEZI MATÝNKU A TONÍKA.
KOLIK BUDE MÍT KAŽDÝ?

	MATÝNKA		TONÍK
4 POMERANČE	_____		_____
6 BANÁNŮ	_____		_____
12 ŠVESTEK	_____		_____
8 JABLEK	_____		_____
2 HRUŠKY	_____		_____
			

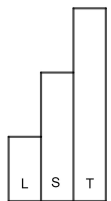


2. TONÍK MÁ 6 KOLEČEK.
A) KOLIK KOLOBĚŽEK Z 6 KOLEČEK MŮŽE SESTAVIT? _____
B) KOLIK TŘÍKOLEK Z 6 KOLEČEK MŮŽE SESTAVIT? _____

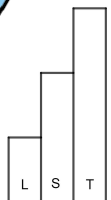
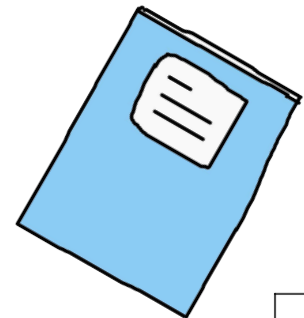




3. JAK ROZDĚLÍŠ 12 BONBÓNŮ MEZI 4 DĚTI?
DĚLENÍ JE SPRAVEDLIVÉ, KAŽDÉ DÍTĚ MÁ STEJNĚ BONBÓNŮ.
KOLIK BONBÓNŮ BUDE MÍT KAŽDÉ DÍTĚ? _____

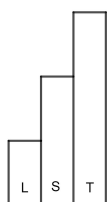
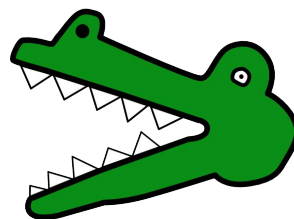


4. ROZDĚL 15 SEŠITŮ NA HROMÁDKY PO 5 SEŠITECH.
KOLIK BUDE HROMÁDEK? _____



5. CO JE VÍC? ZAPIŠ <, >, NEBO = DO RÁMEČKŮ.

15 : 5	<input type="text"/>	12 : 3
14 : 2	<input type="text"/>	15 : 3
8 : 4	<input type="text"/>	6 : 3
10 : 2	<input type="text"/>	12 : 4





6. DOPLŇ ZATOULANÁ ČÍSLA: 3 4 5 6 10 20

$$\square : 5 = 4$$

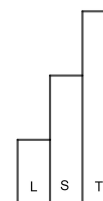
$$\square : 2 = 5$$

$$15 : 3 = \square$$

$$6 : \square = 1$$

$$16 : \square = 4$$

$$12 : 4 = \square$$



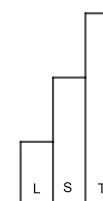
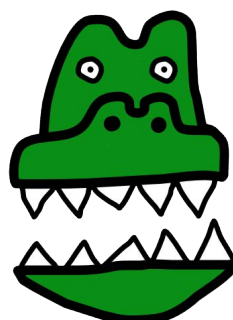
7. VHODNĚ DOPLŇ MEZI ČÍSLA ZNAMÉNKA +, -, ·, :

$$8 \square 2 = 10$$

$$8 \square 2 = 16$$

$$8 \square 2 = 6$$

$$8 \square 2 = 4$$



JAK SE TI TENTO PRACOVNÍ LIST LÍBIL?





PRACOVNÍ LIST 5, VARIANTA 1: ŘEŠENÍ

1. Každý bude mít:

pomeranče	2
banány	3
švestky	6
jablka	4
hrušky	1

(Děti možná přijdou s jiným řešením a mohou pro to mít dobrý důvod, např. že někdo nemá rád pomeranče. Pak je třeba se zeptat, jak chápou slovo „spravedlivě“)

2. A) $6 : 2 = 3$ Koloběžky budou 3. (ev. 0, 1, 2 nebo 3)
B) $6 : 3 = 2$ Tříkolky budou 2. (ev. 0, 1 nebo 2)

3. $12 : 4 = 3$ Každé dítě bude mít 3 bonbóny.

4. $15 : 5 = 3$ Na každé hromádce budou 3 sešity.

(Může být i jiné řešení, např. $5+5+2+2+1 = 15$ nebo $4 + 4 + 3 + 2 + 2 = 15$ atd. V zadání nebylo řečeno, že hromádky musí být stejně početné.)

5. $15 : 5 < 12 : 3$
 $14 : 2 > 15 : 3$
 $8 : 4 = 6 : 3$
 $10 : 2 > 12 : 4$

6. $20 : 5 = 4$ $10 : 2 = 5$
 $15 : 3 = 5$ $6 : 6 = 1$
 $16 : 4 = 4$ $12 : 4 = 3$

7. $8 + 2 = 10$
 $8 \cdot 2 = 16$
 $8 - 2 = 6$
 $8 : 2 = 4$