



JMÉNO A PŘÍJMENÍ

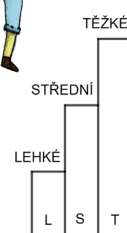
DATUM

1. FÍ A TAU CESTOVALY NA VENUŠI, SETKALY SE TAM S VENUŠKOU. VENUŠKA JIM UKÁZALA ZAJÍMAVÝ ČTVEREC S ČÍSLY A ŘEKLA: FÍ, SEČTI ČÍSLA V KAŽDÉM ŘÁDKU A TY, TAU, SEČTI ČÍSLA V KAŽDÉM SLOUPCI. JAKÉ VÝSLEDKY JIM VYŠLY?

16	3	2	13
5	10	11	8
9	6	7	12
4	15	14	1

SOUČET V KAŽDÉM ŘÁDKU: _____

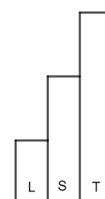
SOUČET V KAŽDÉM SLOUPCI: _____



2. VENUŠKA DOKRESLILA DO ČTVERCE DVĚ ČÁRY, NAZVALA JE ÚHLOPŘÍČKY. FÍ NAPADLO, ŽE BY MOHLY SEČÍT ČÍSLA NA ÚHLOPŘÍČKÁCH. VÝSLEDKY JE PŘEKVAPILY. ZKUS TO TAKÉ!

16	3	2	13
5	10	11	8
9	6	7	12
4	15	14	1

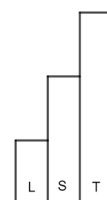
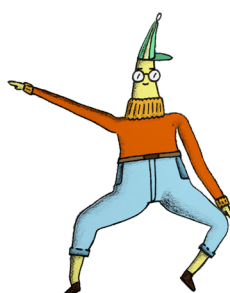
SOUČET NA KAŽDÉ ÚHLOPŘÍČCE: _____





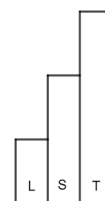
3. TAKOVÉ ČTVERCE, VE KTERÝCH SE SOUČTY ČÍSEL V ŘÁDCÍCH, SLOUCÍCH I ÚHLOPŘÍČKÁCH ROVNAJÍ STEJNÉMU ČÍSLU, SE NAZÝVAJÍ MAGICKÉ ČTVERCE. VENUŠKA VYZVALA FÍ A TAU, AŽ DOPLNÍ ČÍSLA DO MAGICKÉHO ČTVERCE TAK, ABY SE SOUČTY V ŘÁDCÍCH, SLOUPCÍCH I V ÚHLOPŘÍČKÁCH ROVNALY ČÍSLU 27. ZKUS TO I TY!

12	7	
5		13
		6



4. FÍ I TAU SE ÚLOHY LÍBILY A POŽÁDALY VENUŠKU O VĚTŠÍ ČTVEREC. VENUŠKA JIM UKÁZALA ČTVEREC, DO KTERÉHO MĚLY DOPLNIT CHYBĚJÍCÍ ČÍSLA OD 1 DO 16 TAK, ABY ČTVEREC BYL MAGICKÝ. ČÍSLA SE NEOPAKUJÍ. ZKUS TO TAKÉ!

	14		1
9			12
5		10	8
	2	3	13



JAK SE TI TENTO PRACOVNÍ LIST LÍBIL?





PRACOVNÍ LIST 7, VARIANTA 1: ŘEŠENÍ

1. SOUČET V KAŽDÉM ŘÁDKU: 34
SOUČET V KAŽDÉM SLOUPCI: 34
2. SOUČET NA KAŽDÉ ÚHLOPŘÍČCE: 34

3.

12	7	8
5	9	13
10	11	6

4.

4	14	15	1
9	7	6	12
5	11	10	8
16	2	3	13